

Demanda e Oferta do Transporte Aéreo

Empresas Brasileiras
Janeiro de 2019



Transporte Aéreo Doméstico

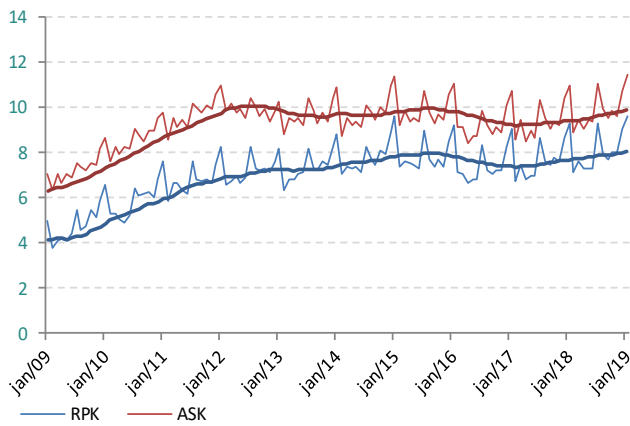


Passageiros

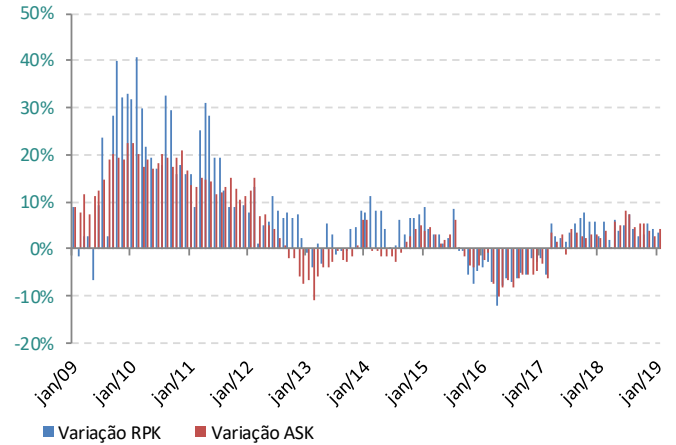
A demanda (em passageiros-quilômetros pagos transportados, RPK) registrou aumento de 3,3% em janeiro de 2019, comparada com o mesmo mês de 2018. Foram transportados 8,9 milhões de passageiros pagos em voos domésticos, representando variação positiva de 2,4% em relação ao mesmo período do ano anterior.

A oferta (em assentos-quilômetros ofertados, ASK), na mesma comparação, registrou elevação de 4,1%.

ASK e RPK doméstico mensal (bilhões)



ASK e RPK mensal - variação 12 meses



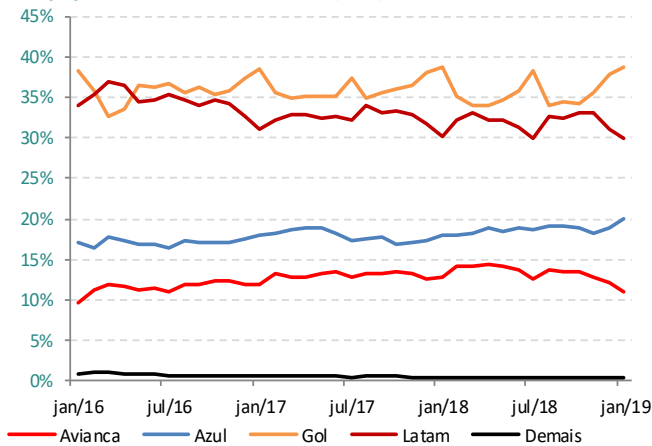
Participação de Mercado

Em janeiro de 2019, A Avianca apresentou 10,0% de redução em sua demanda (RPK), na comparação com o mesmo mês do ano anterior. Azul, Gol e Latam apresentaram crescimentos de 14,3%, 3,6% e 2,2%, respectivamente.

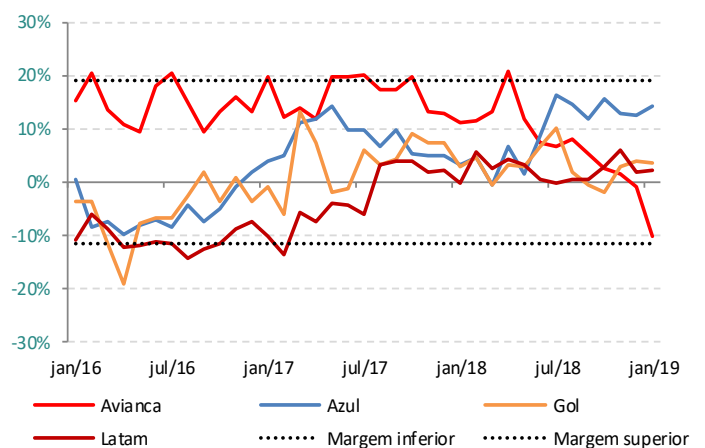
Na distribuição do mercado doméstico (RPK), a Gol apresentou 38,8% de participação, enquanto a Latam obteve 29,8%, representando variações de 0,3% e -1,1%, respectivamente, em relação ao mês de janeiro de 2018. Já a Azul alcançou participação de 20,0% e a Avianca de 11,1%.

Assim, a participação das empresas concorrentes das duas líderes foi de 31,4% em janeiro de 2019, o que representou aumento de 0,7% na comparação com o percentual apurado em igual mês do ano anterior.

Participação no mercado doméstico (RPK)



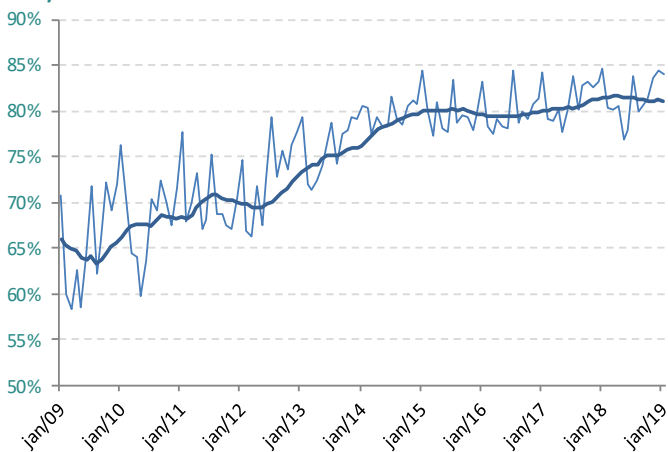
RPK doméstico por empresa - variação 12 meses



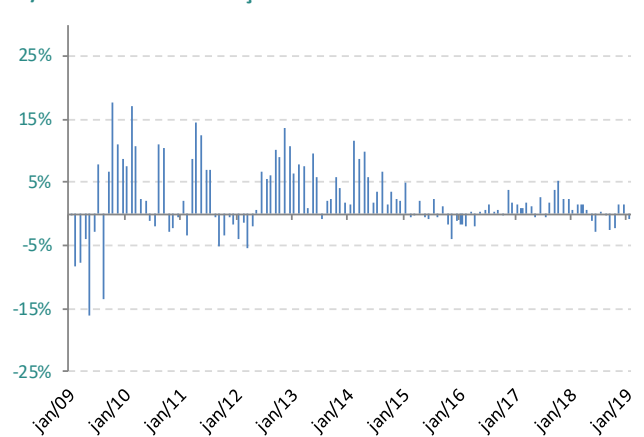
Taxa de Aproveitamento dos Assentos

Em janeiro de 2019, a taxa de aproveitamento foi de 84,1%, o que representou baixa de 0,7% frente ao mesmo mês do ano anterior.

RPK/ASK doméstico



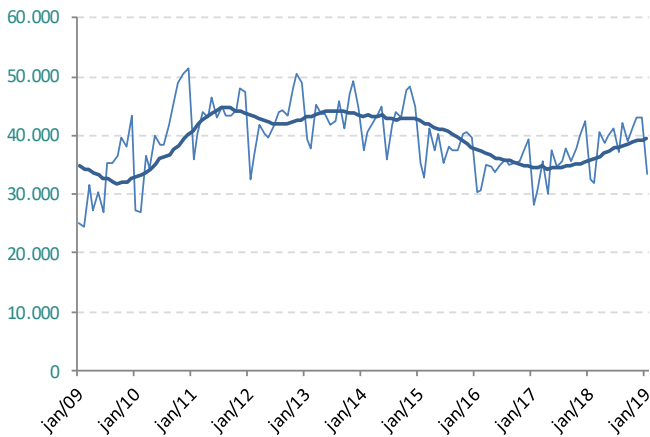
RPK/ASK doméstico - variação 12 meses



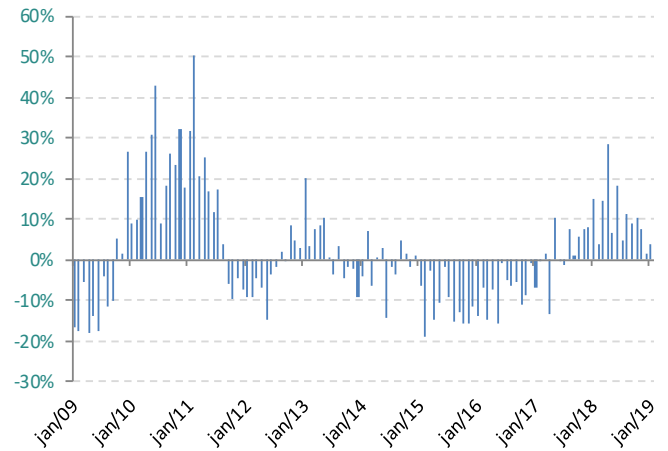
Carga e Correio

Em janeiro de 2019 foram transportadas 33.614 toneladas, o que representou crescimento de 3,8% em relação ao mesmo mês do ano anterior.

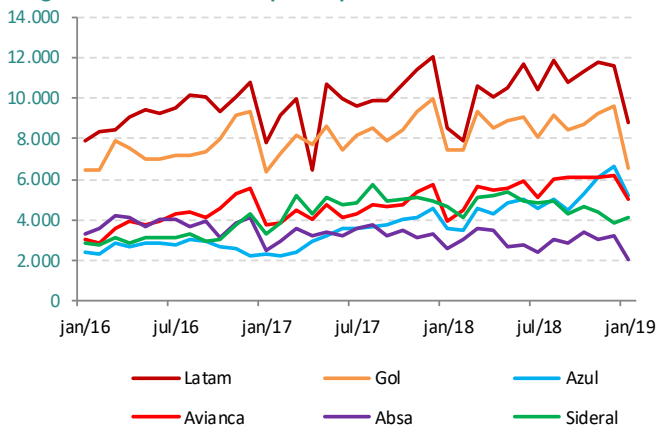
Carga e correio doméstico (toneladas)



Carga e correio domésticos - variação 12 meses



Carga e correio domésticos por empresa



Observações:

Varição 12 meses: Variação percentual com relação ao mesmo mês do ano anterior.

Margem Inferior: Representa o limite abaixo do qual os valores são considerados significativamente menores que os demais, para fins desse relatório. Em termos estatísticos, equivale ao percentil de 5%.

Margem Superior: Representa o limite acima do qual os valores são considerados significativamente maiores que os demais, para fins desse relatório. Em termos estatísticos, equivale ao percentil de 95%.

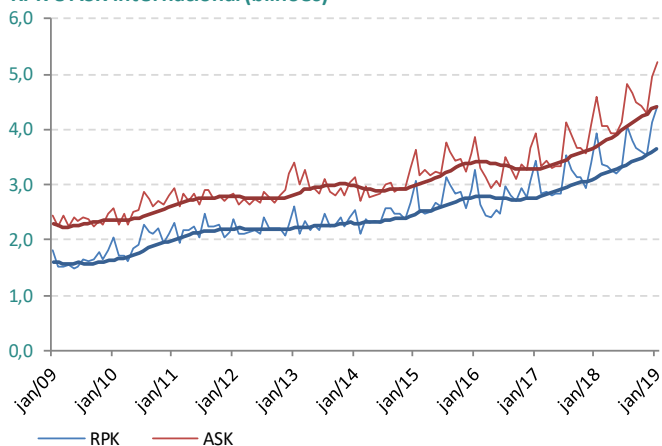
Transporte Aéreo Internacional



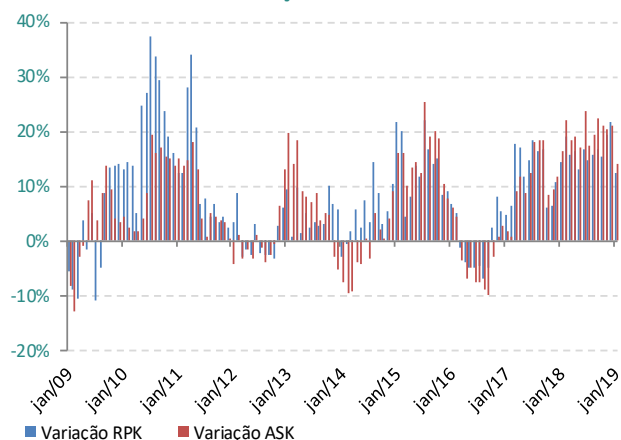
Passageiros

Em janeiro de 2019, a demanda internacional das empresas brasileiras (RPK) apresentou aumento de 12,4%, enquanto a oferta cresceu 14,1%. No mês, foram transportados 966 mil passageiros pagos em voos internacionais.

RPK e ASK internacional (bilhões)



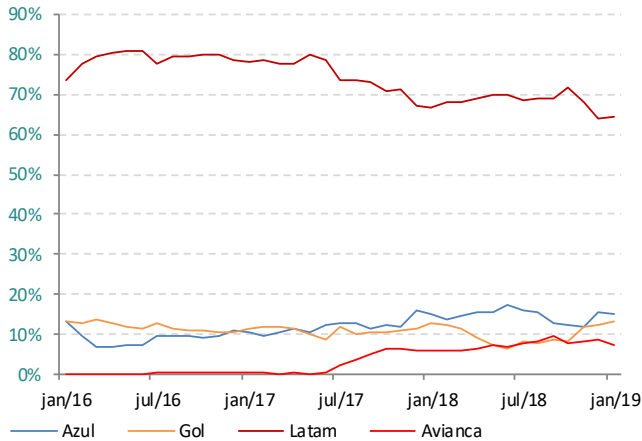
ASK e RPK internacional - variação 12 meses



Participação de Mercado

A empresa Latam encerrou o mês de janeiro de 2019 com 64,6% de participação e alta de 8,9% no RPK. Já a Azul obteve 14,8% de participação e crescimento de 11,2% no RPK em comparação a janeiro de 2018, enquanto a Gol alcançou a fatia de 13,3% (aumento de 17,8% no RPK). A Avianca figura como a quarta empresa aérea brasileira neste mercado, alcançando 7,4% da demanda internacional de passageiros em janeiro do ano corrente (aumento de 44,6% em comparação com o mesmo mês do ano anterior).

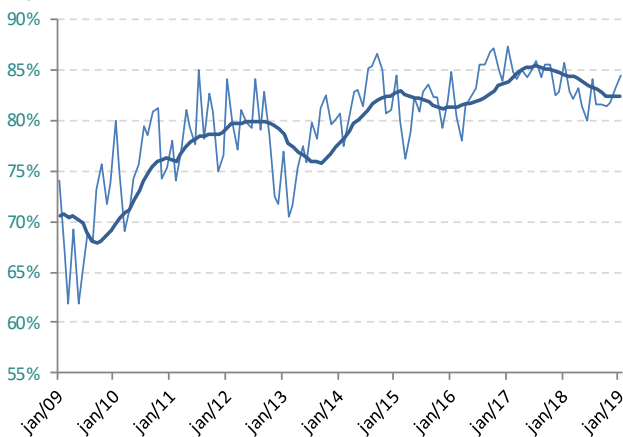
Participação no mercado internacional



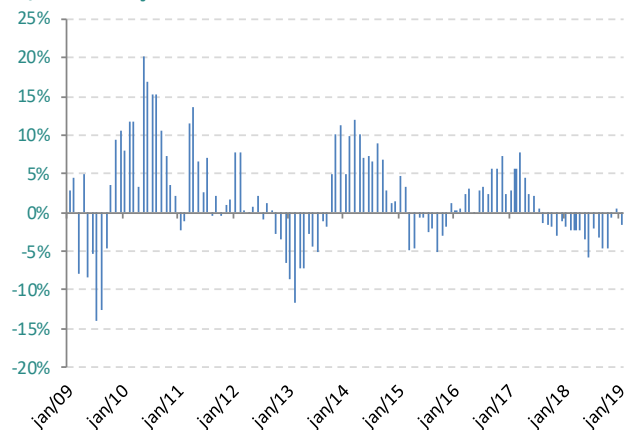
Taxa de Aproveitamento dos Assentos

Em janeiro de 2019, a taxa de aproveitamento foi de 84,4%, o que representou redução de 1,5% em relação a janeiro de 2018.

RPK/ASK internacional



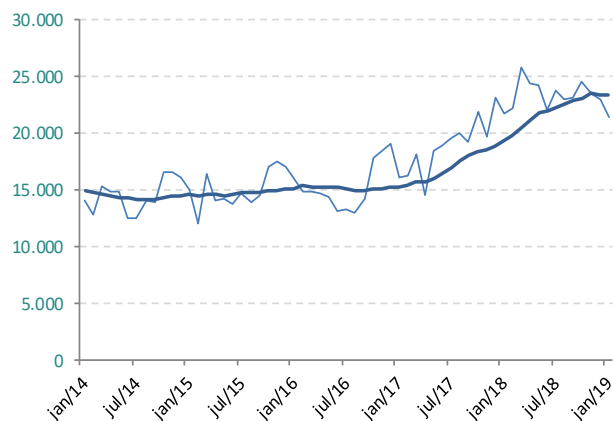
RPK/ASK - variação 12 meses



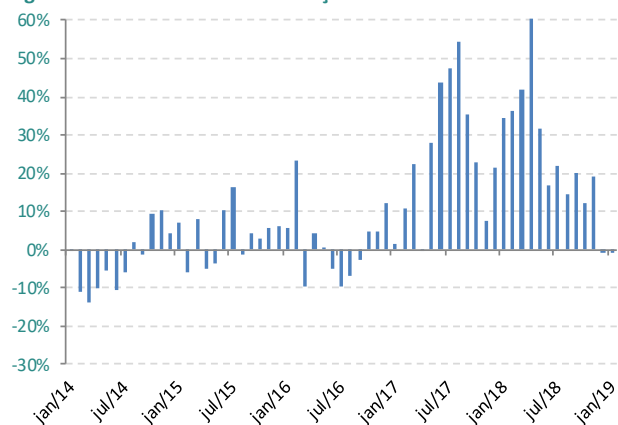
Carga e Correio

Em janeiro de 2019, foram transportadas 21.518 toneladas, o que representou redução de 0,9% ante o mesmo mês do ano anterior.

Carga e correio internacional (toneladas)



Carga e correio internacional - variação 12 meses



Observações:

Varição 12 meses: Variação percentual com relação ao mesmo mês do ano anterior.

Margem Inferior: Representa o limite abaixo do qual os valores são considerados significativamente menores que os demais, para fins desse relatório. Em termos estatísticos, equivale ao percentil de 5%.

Margem Superior: Representa o limite acima do qual os valores são considerados significativamente maiores que os demais, para fins desse relatório. Em termos estatísticos, equivale ao percentil de 95%.



Agência Nacional de Aviação Civil

Superintendência de Acompanhamento de Serviços Aéreos – SAS
Gerência de Acompanhamento de Mercado – GEAC
Gerência Técnica de Análise Estatística – GTES
Setor Comercial Sul, Quadra 9, Lote C
Edifício Parque Cidade Corporate, Torre A, 5º Andar
CEP 70308-200, Brasília/DF, Brasil
www.anac.gov.br/faleanac, Telefone: 163

DIRETORIA

Diretor-Presidente

José Ricardo Pataro Botelho de Queiroz

Diretor

Hélio Paes de Barros Júnior

Diretor

Juliano Alcântara Noman

Diretor

Ricardo Fenelon Junior

Diretor

Ricardo Sérgio Maia Bezerra

EQUIPE TÉCNICA RESPONSÁVEL

Superintendente de Acompanhamento de Serviços Aéreos

Ricardo Bisinotto Catanant

Gerente de Acompanhamento de Mercado

José Barreto de Andrade Neto

Gerente Técnico de Análise Estatística

Vítor Caixeta Santos

Especialistas em Regulação de Aviação Civil

Carlos César Gadelha Dantas

Guilherme Gontijo Adame

Murilo Sakai

Paula Cristina de Oliveira Guimarães

Rafael Oliveira de Castro Alves

Thiago Juntolli Vilhena

